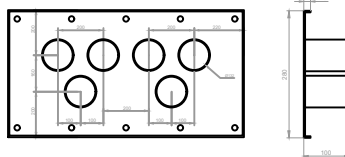
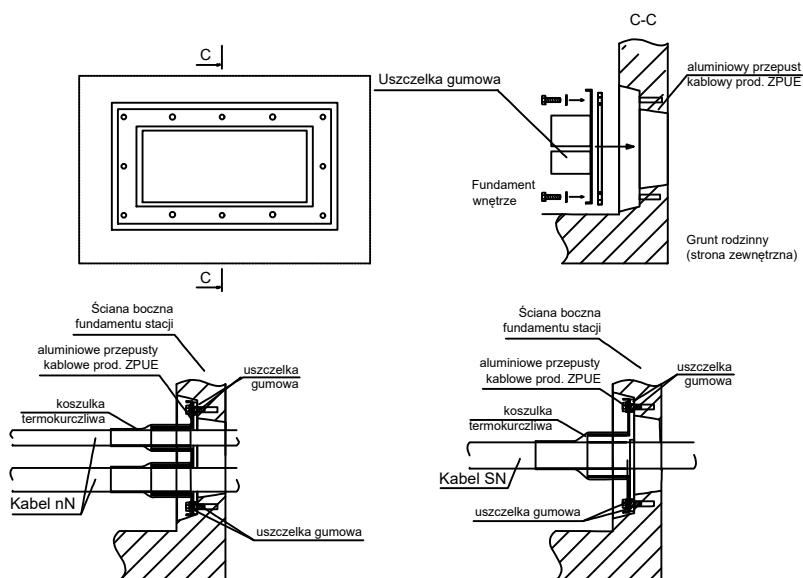
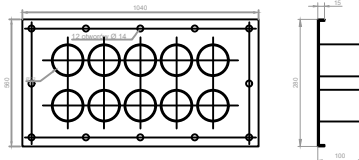


Przepusty SN



Przepusty nN



WOJEWÓDZKIE PRZEDSIĘBIORSTWO USŁUG INWESTYCYJNYCH
ul. Tadeusza Wyrzykowskiego 3, 06-400 Ciechanów
biuro@wpui.pl
REGON: 130013128, NIP: 5660004573

NAZWA ZAMIERZENIA BUDOWLANEGO:

Budowa nowego budynku z przeznaczeniem na Centrum Psychiatrii wraz z wyposażeniem oraz przebudowa Kliniki Psychiatrii, Stresu Bojowego i Psychotraumatologii

INWESTOR:

WOJSKOWY INSTYTUT MEDYCZNY
PAŃSTWOWY INSTYTUT BADAWCZY

LOKALIZACJA ZAMIERZENIA BUDOWLANEGO:

ul. Szaserów 128, 04-141 Warszawa, część dz.ew. nr 8/4 z obrębu 3-04-03

PROJEKT TECH.: Prefabrykowana stacja transf. typu MRw-bS 15/2x1600-6

TEMAT RYSUNKU: Rodzaje oraz sposób montażu przepustów kabli SN i nN.

DATA: 01.12.2025

Projektant:
mgr inż. Jerzy Zieliński
nr upr. bez ograniczeń 158/Wa/74

SKALA: -

Sprawdzający:
mgr inż. Edward Lewandowski
nr upr. bez ograniczeń Cie-17/83

NR RYS: E6